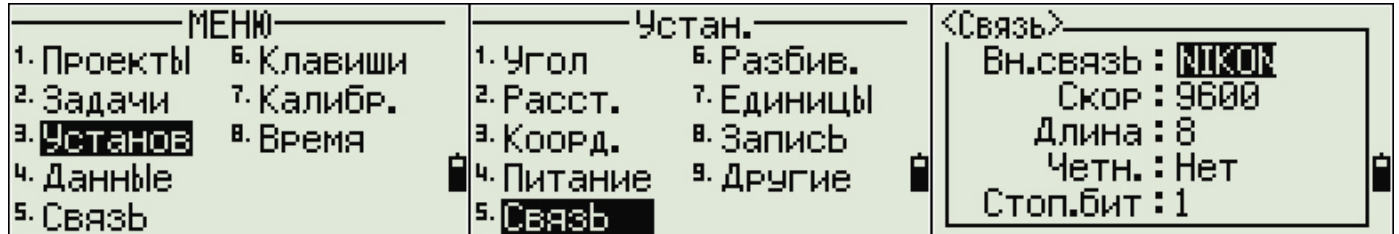


# Передача данных из тахеометра Nikon в компьютер с помощью утилиты Data Transfer

В данном примере принимали участие: тахеометр Nikon NPR-352W, кабель передачи данных и утилита Data Transfer версии 1.47

## Настройка тахеометра.

Из главного экрана измерений нажимаем Меню > Установки > Связь

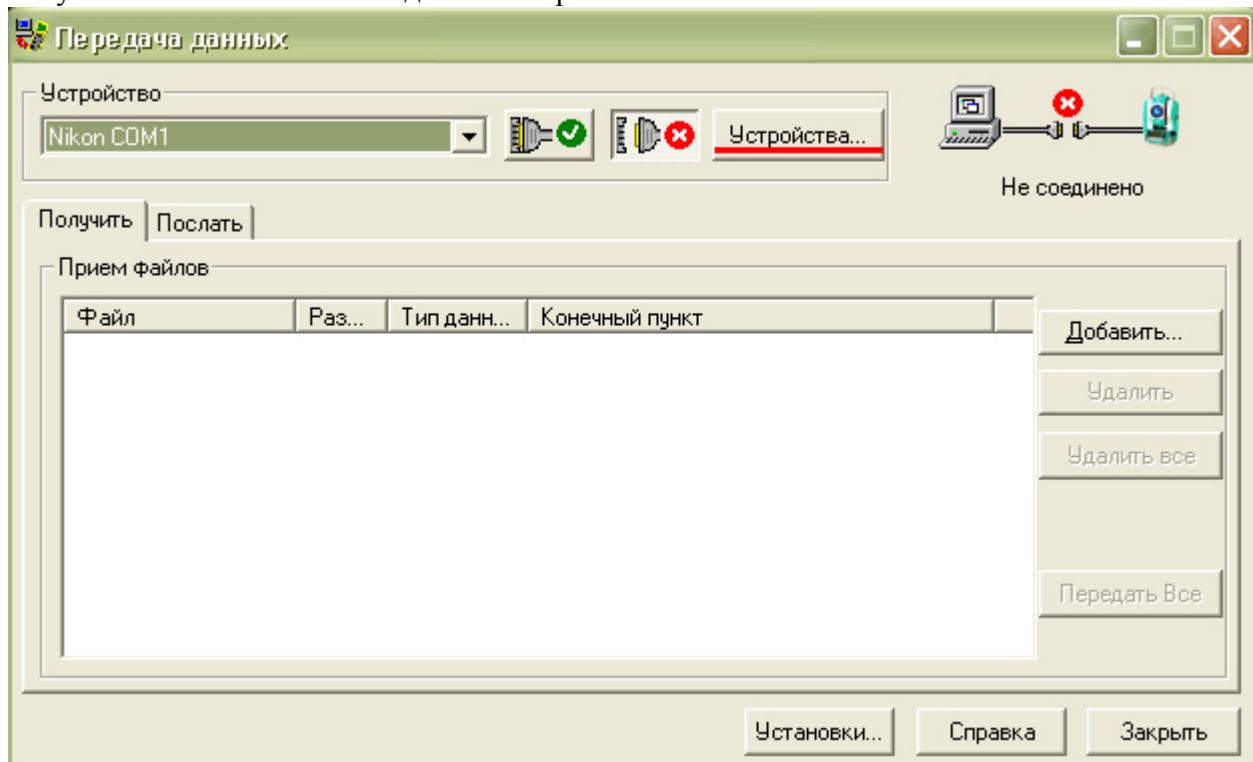


Рекомендуемые параметры связи:

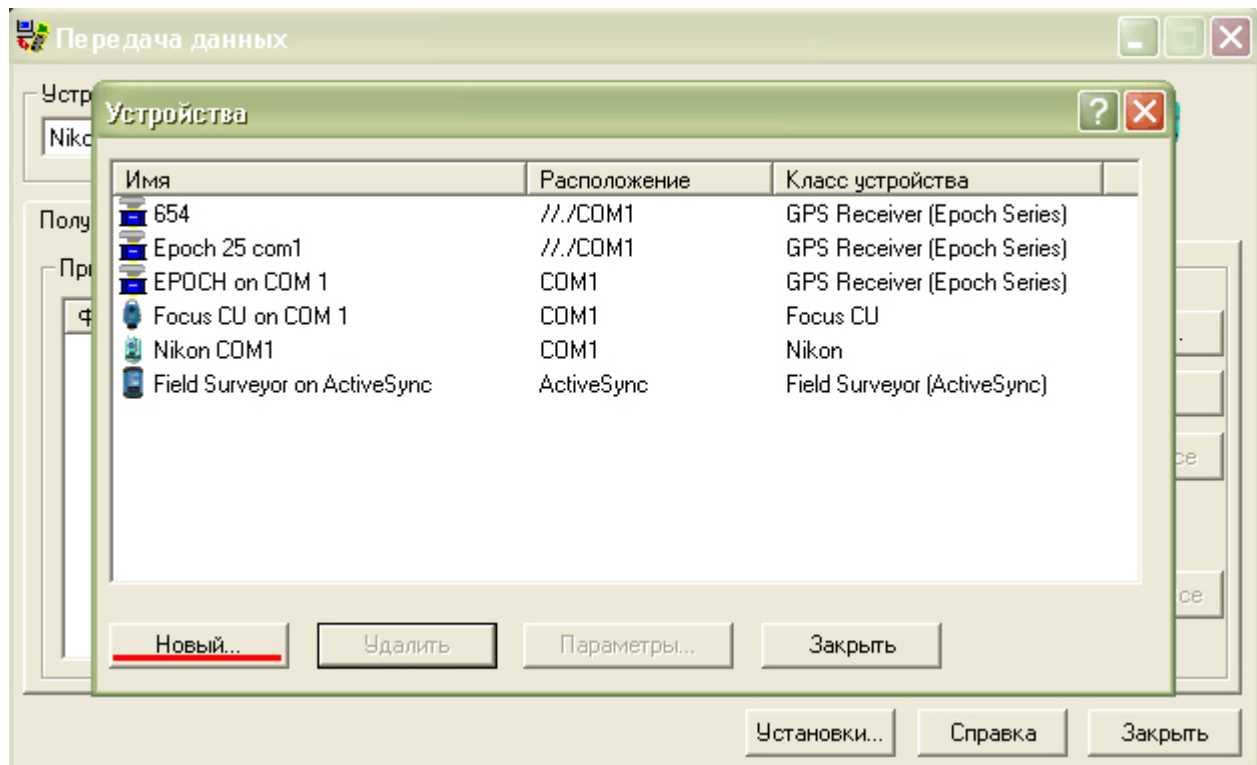
- Вн.связь - Nikon
- Скор. - 9600
- Длина - 8
- Четн. - Нет
- Стоп.бит - 1

## Настройка утилиты Data Transfer.

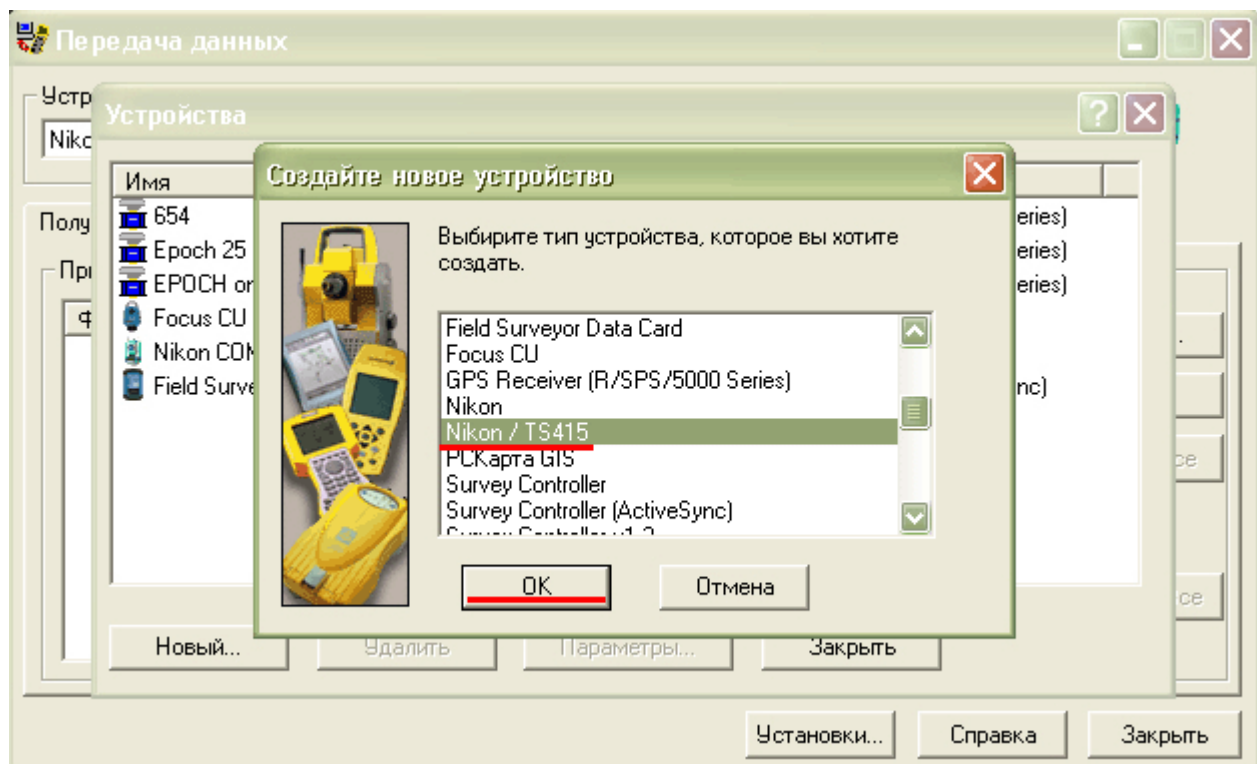
Запускаем Data Transfer. Входим в «Устройства...».



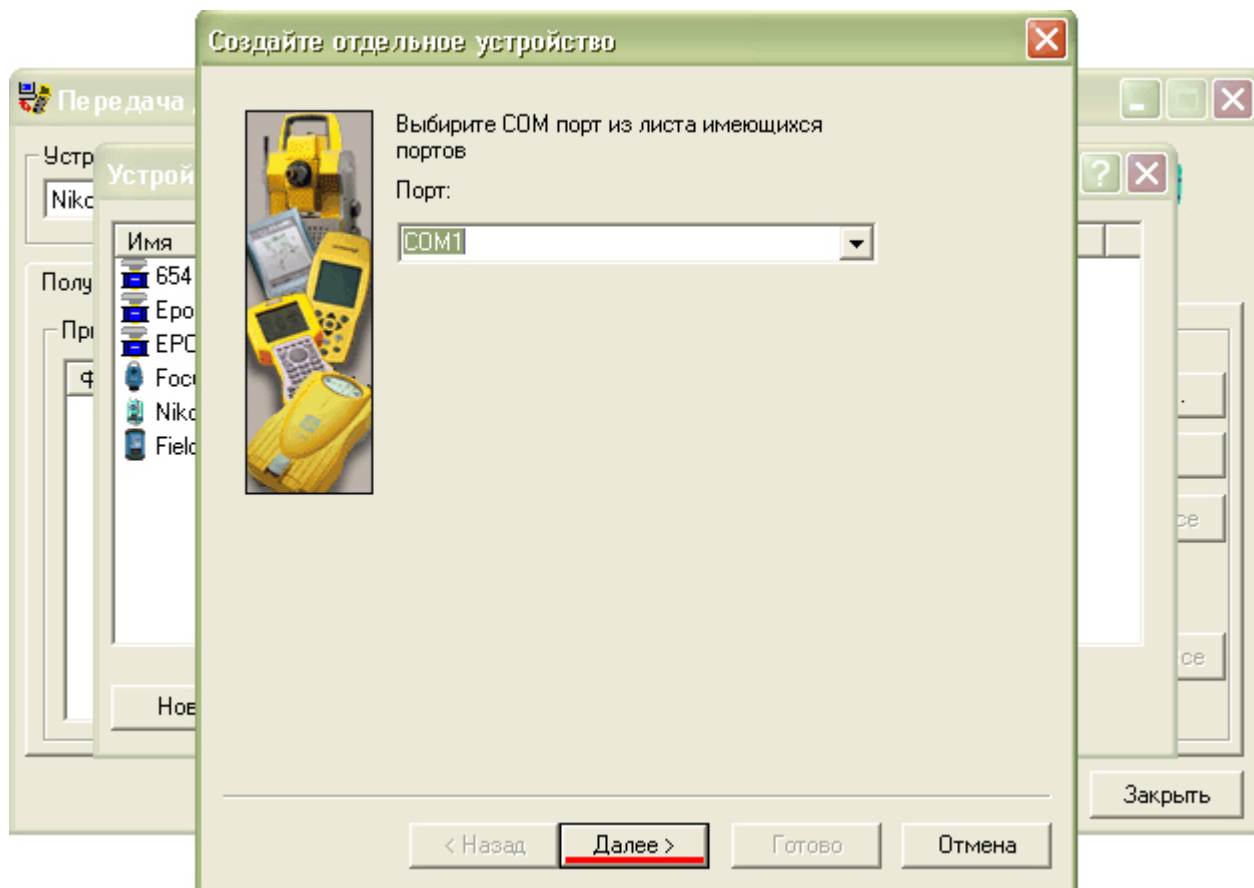
Создаем новое устройство. Нажимаем «Новый...»



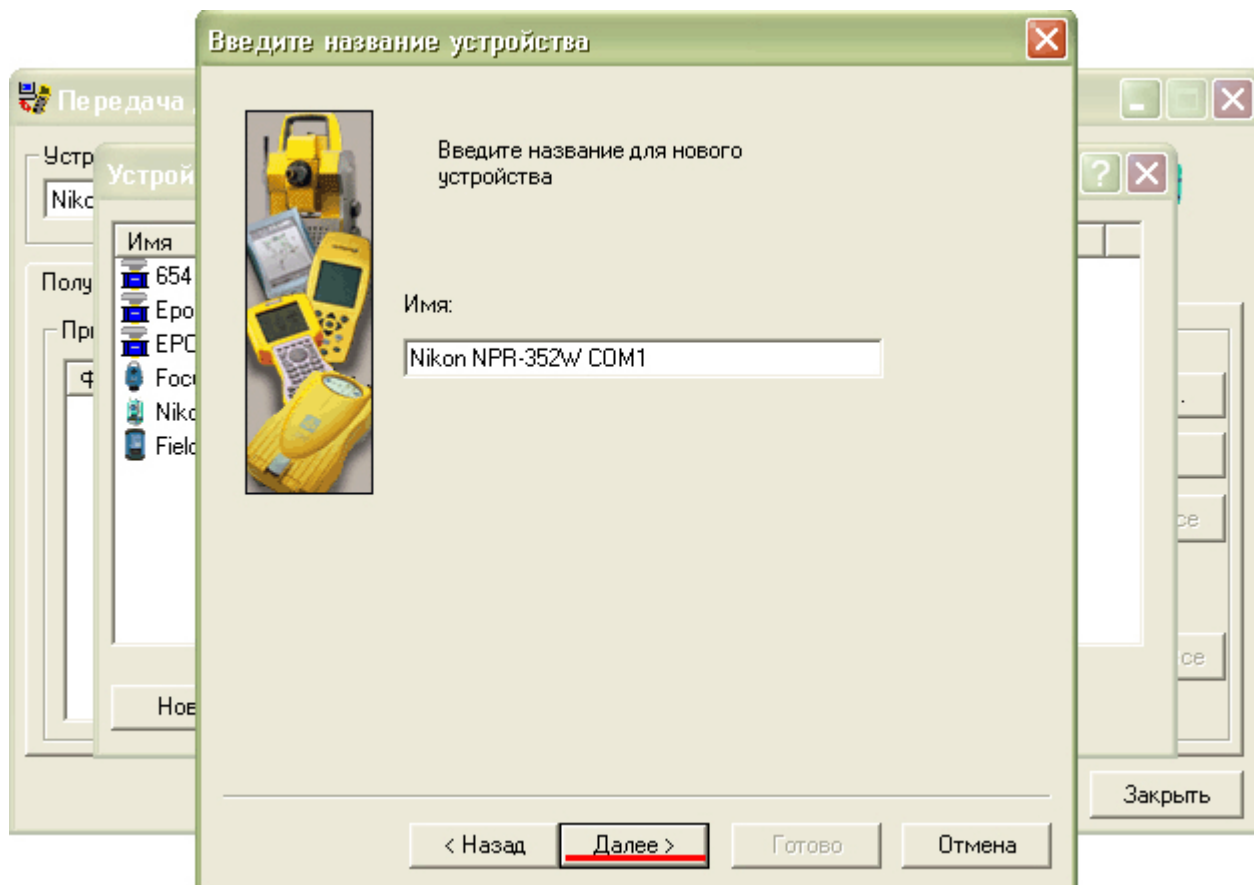
Тип устройства выбираем «Nikon / TS415». Нажимаем «OK»



Выбираем COM-порт к которому будем подключать тахеометр. «Далее».



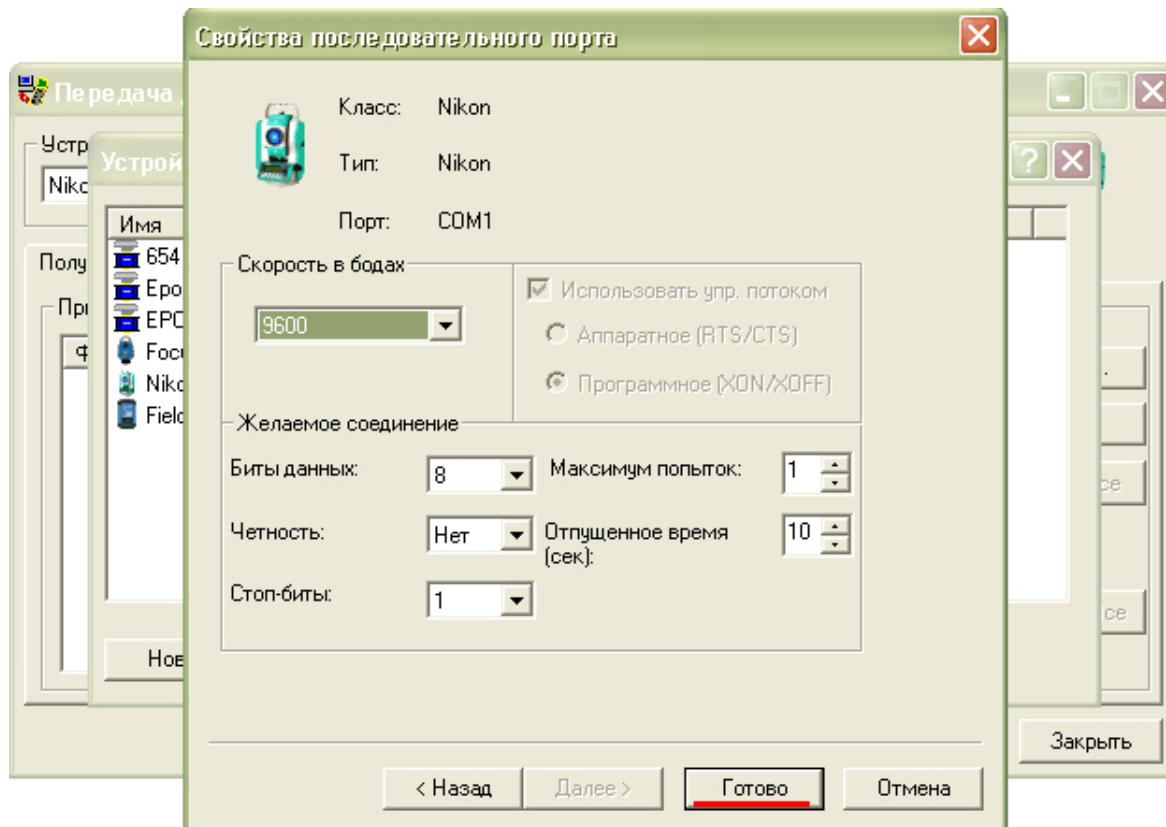
Указываем имя (здесь можно писать все что угодно) нашему новому соединению. «Далее».



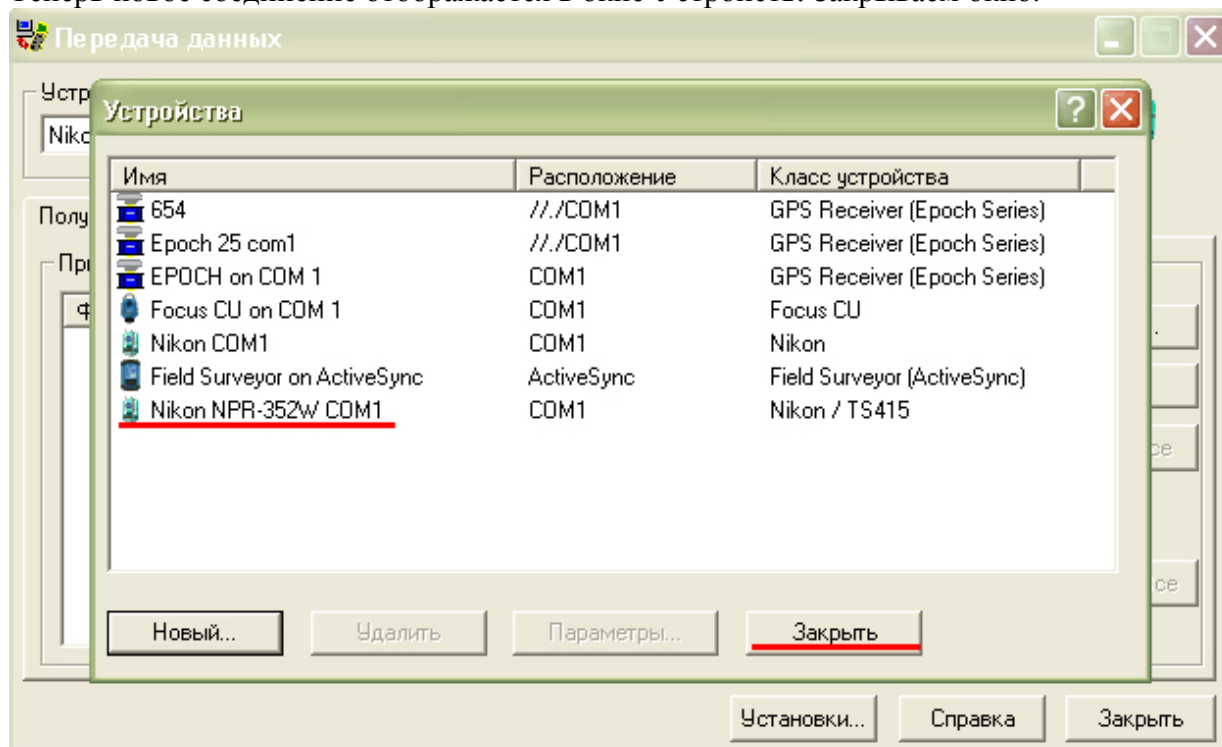
Устанавливаем свойства последовательного порта. Данные цифры должны совпадать с параметрами соединения, установленными в тахеометре. Рекомендуемые:

- скорость - 9600
- биты данных - 8
- четность - нет
- стоп-биты - 1

Жмем «Готово». Соединение создано!

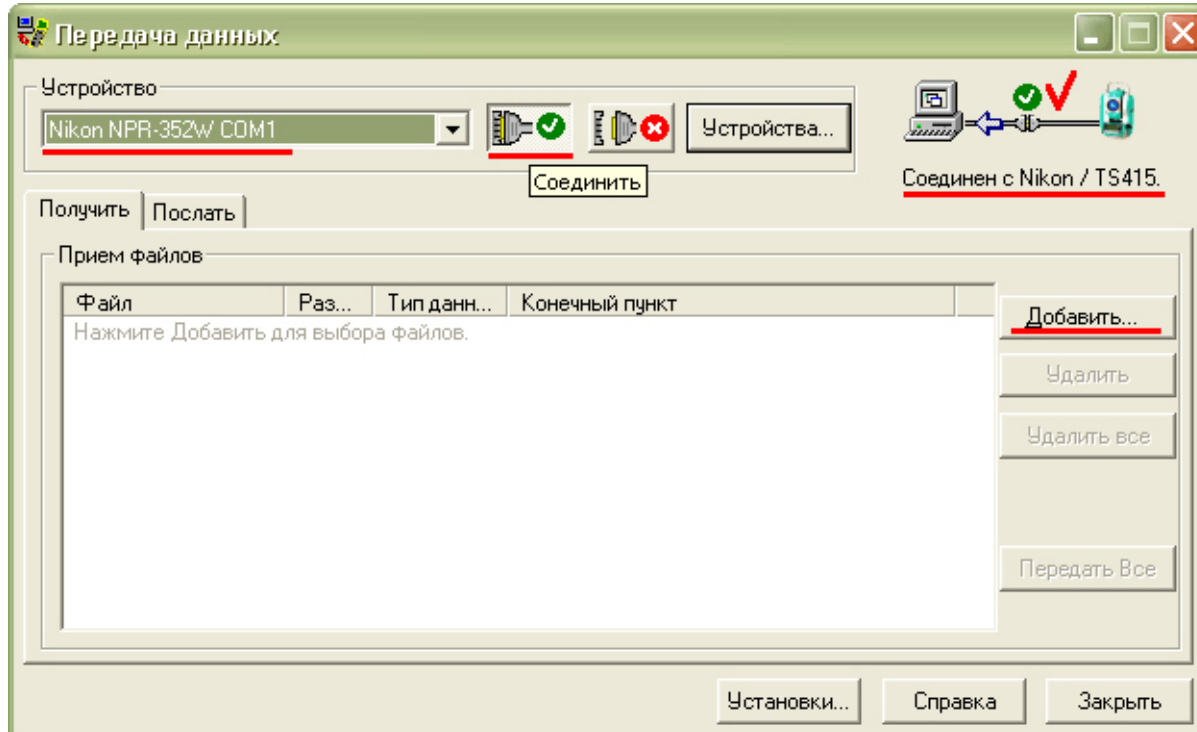


Теперь новое соединение отображается в окне Устройств. Закрываем окно.



## Соединение и передача данных.

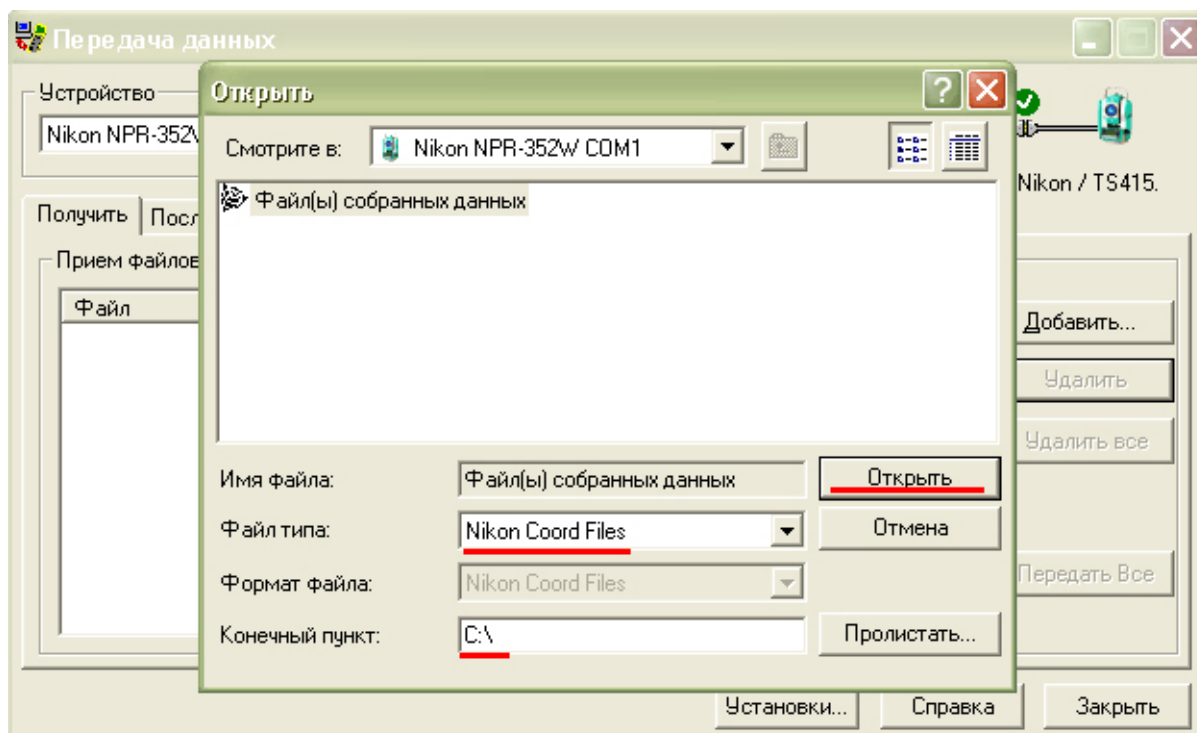
Соединяем тахеометр с компьютером кабелем передачи данных. Включаем прибор, если не включен. В стартовом окне программы Data Transfer выбираем созданное нами устройство и нажимаем кнопку соединения. При успешном соединении в правом верхнем углу между изображениями компьютера и тахеометра появится галочка зеленого цвета. А под картинкой надпись «Соединен с Nikon / TS415». Далее «Добавить...».



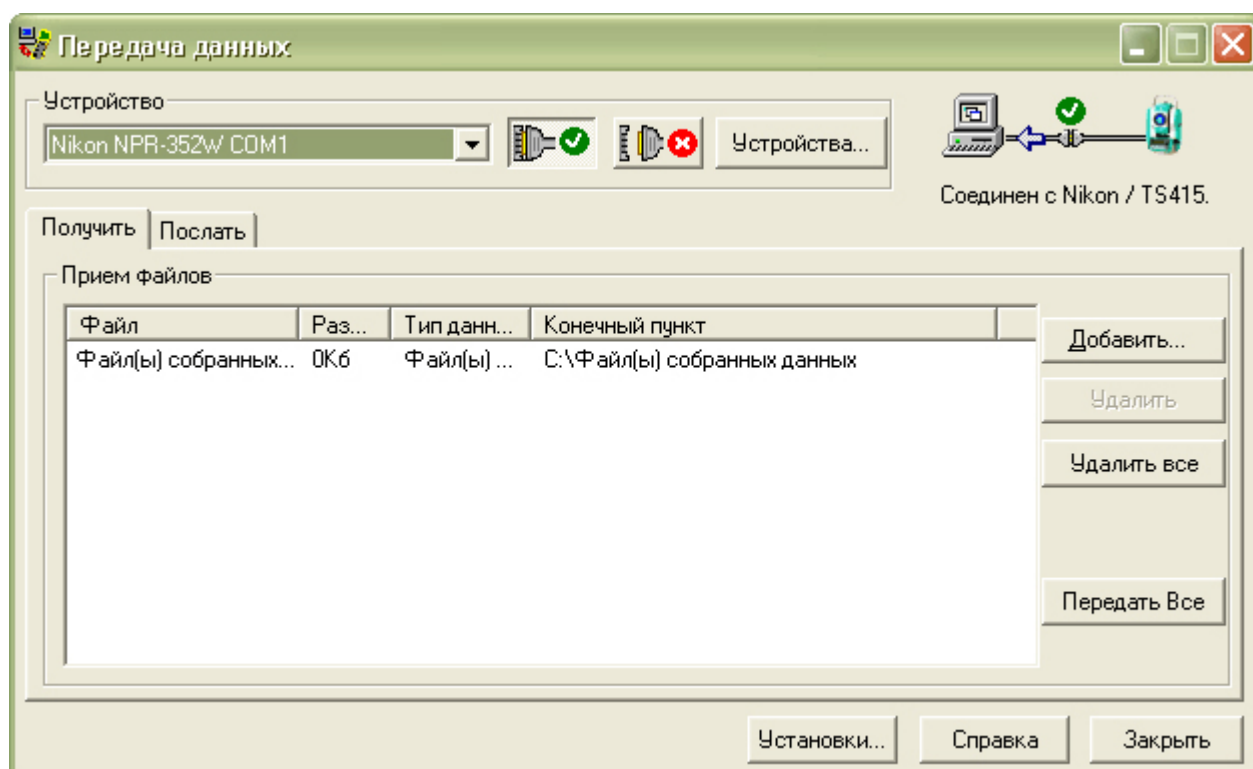
В окне «Открыть» выделяем «Файл(ы) собранных данных», указываем тип файла.

- Raw Nikon Files – вся информация, содержащаяся в текущем проекте.
- Nikon Coord Files – только точки с координатами и кодами

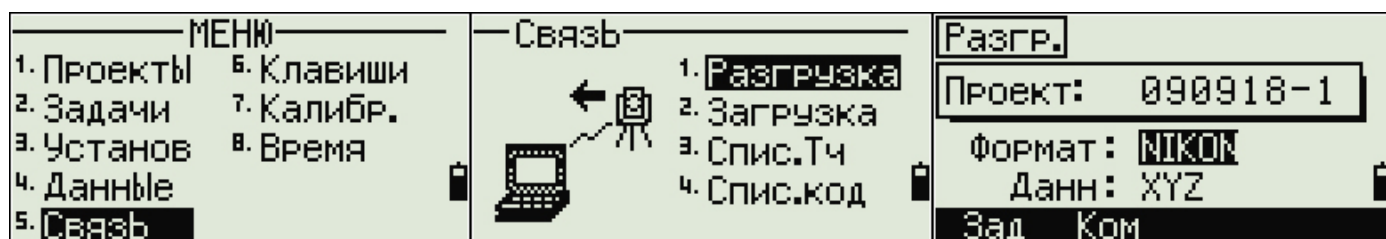
С помощью кнопки «Пролистать...» определяем папку сохранения файла. Далее «Открыть».



Во вкладке «Получить» в окне «Прием файлов» видим ссылку на наш файл.



После этого в тахеометре из главного экрана измерений нажимаем Меню > Связь > Разгрузка



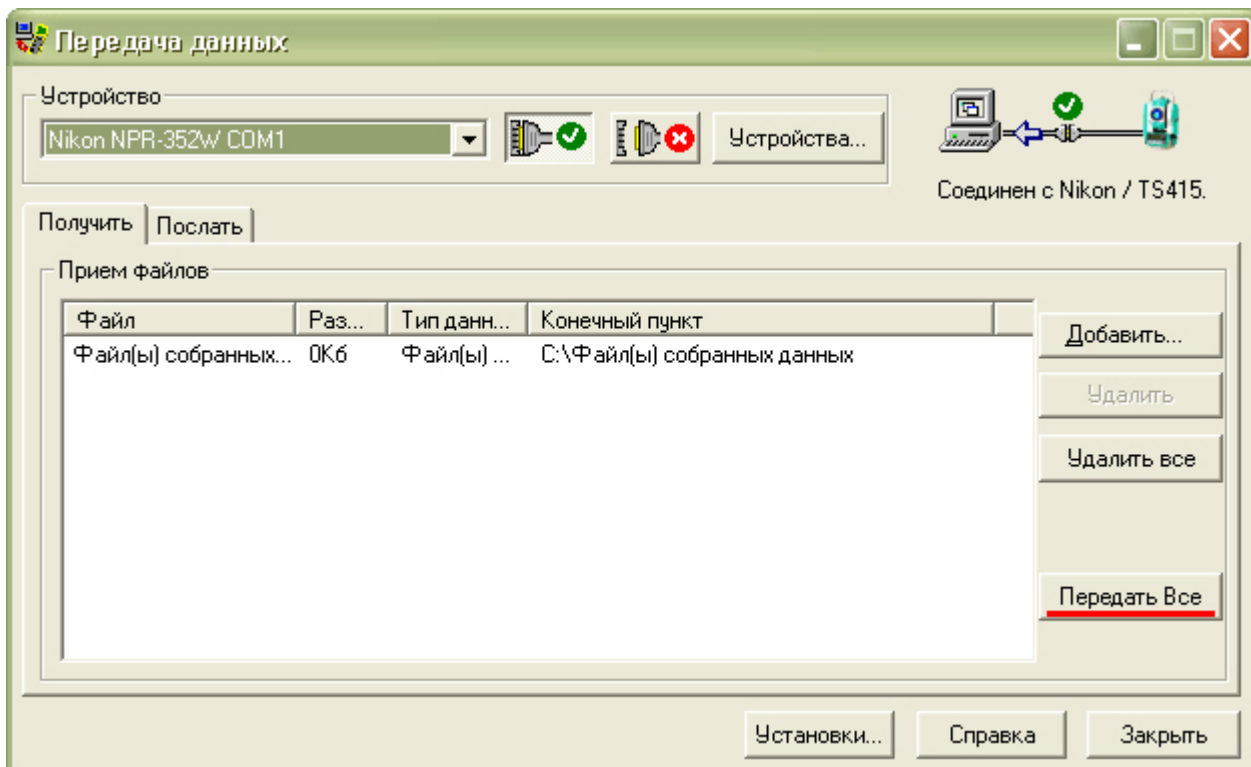
В окне Разгрузка будет указан текущий проект. Формат выбираем Nikon. А данные выбираем

- RAW - для перекачки измерений, содержащихся в проекте
- XYZ - для перекачки только координат

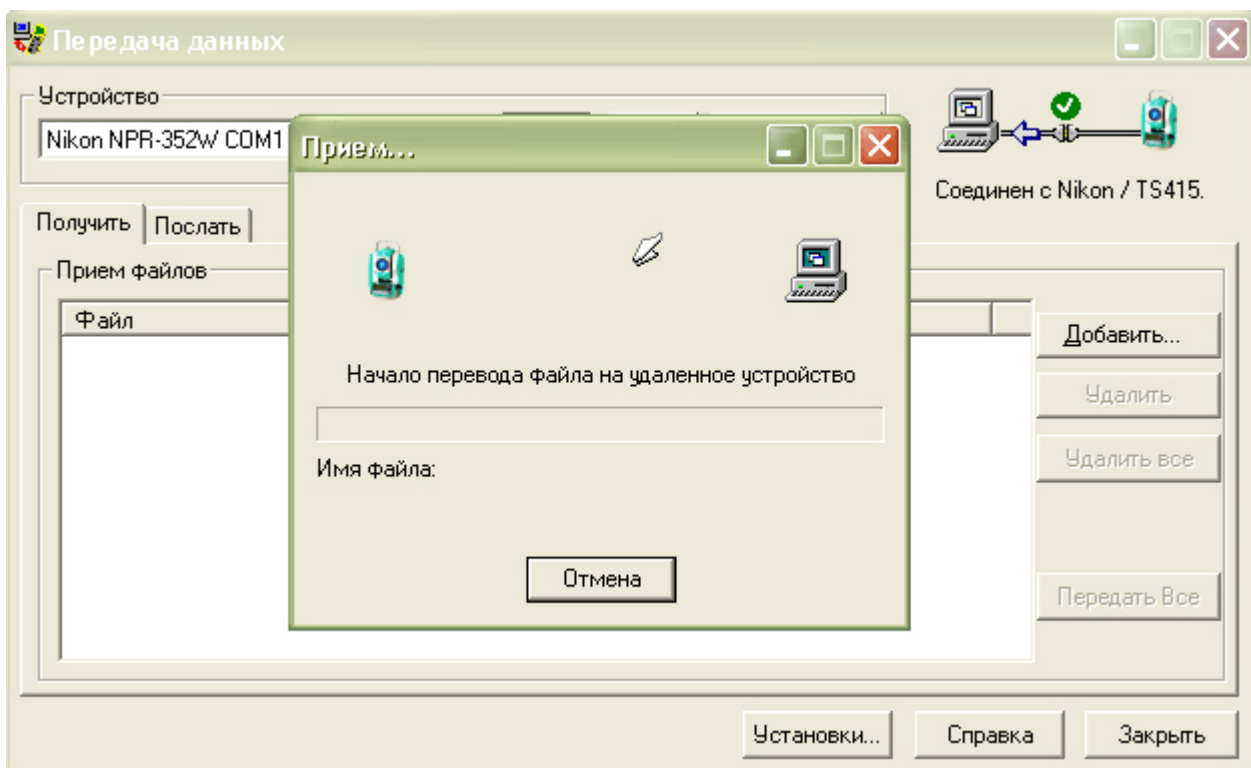
Нажимаем REC/ENT. В нашем случае тахеометр сообщает, что будут переданы 3 записи



В компьютере нажимаем «Передать Все»



Утилита Data Transfer переходит в режим ожидания.



А в тахеометре нажимаем REC/ENT. Начнется передача данных. После передачи, тахеометр спросит об удалении переданного файла. Жмем «Отмена» для сохранения данных в приборе.